

ESMOD PARIS ISEM PARIS

Créations de Victoire Laffineur - Photographie : Pascal Lefebvre



FORMATIONS COURTES

SHORT COURSES

**FASHION
DESIGN
&
FASHION
BUSINESS**

2018/2019

1. COURS D'ÉTÉ / SUMMER COURSES

P.2

- 2.1. Stylisme / Fashion Design
- 2.2. Modélisme / Pattern-Making
- 2.3. Stylisme + Modélisme / Fashion Design + Pattern-Making
- 2.4. Fashion Business
- 2.5. Fashion Business + Stylisme / Fashion Business + Fashion Design

2. COURS DU SOIR / EVENING COURSES

P.6

- 1.1. Stylisme / Fashion Design
- 1.2. Modélisme / Pattern-Making
- 1.3. Stylisme + Modélisme / Fashion Design + Pattern-Making

3. COMMENT S'INSCRIRE? / HOW TO APPLY?

P.7

- 3.1. Le service des admissions / Admissions office
- 3.2. Procédure d'admission / Admissions procedure
- 3.3. Contact / Contact

4. L'ÉCOLE / THE SCHOOL

P.8

- 4.1. Localisation / Location
- 4.2. Les locaux / The campus

5. INFOS PRATIQUES / PRACTICAL INFORMATION

P.10

- 5.1. Le service étudiant / Student services
- 5.2. Les possibilités de logement / Accommodation options
- 5.3. La boutique de fournitures / Teaching Supplies shop



2 COURS D'ÉTÉ / SUMMER COURSES FASHION DESIGN & CREATION

STYLISME FASHION DESIGN



2 SEMAINES
2 WEEKS

Apprentissage des techniques de base par le dessin de figurines de Mode et définition de l'univers personnel des étudiants.

2 weeks course where students will learn more advanced techniques of a Fashion figure drawing and will be encouraged to start developing their own personal design style.

LANGUE

LANGUAGE

Cours enseignés en français ou en anglais
Courses available in French or in English

PLANNING

SCHEDULE

2 semaines / 2 weeks
du 3 au 13 Juillet 2018
July 3rd to 13th, 2018
du lundi au vendredi
from Monday to Friday
30h

TARIF

FEE

900€

PROFIL REQUIS

REQUIRED PROFILE

Tout public à partir de 16 ans
All public, from 16 years old



4 SEMAINES
4 WEEKS



Apprentissage des techniques de base par le dessin de figurines de Mode et définition de l'univers personnel des étudiants. Réalisation d'un dossier de plusieurs figurines tenant compte de l'univers personnel et travail de mise en couleur des modèles pour aboutir à une planche de stylisme. Découverte des quartiers mode à Paris.

Students will learn more advanced techniques of a fashion figure drawing and will be encouraged to start developing their own personal design style. They will develop a fashion design portfolio that will be a reflection of their design style; students will learn techniques of adding color and depth to their designs and will develop a style board. They will also discover the fashion neighbourhoods in Paris.

LANGUE

LANGUAGE

Cours enseignés en français ou en anglais
Courses available in French or in English

PLANNING

SCHEDULE

4 semaines / 4 weeks
du 3 au 27 Juillet 2018
July 3rd to 27th, 2018
du lundi au vendredi
from Monday to Friday
60h

TARIF

FEE

1450€

PROFIL REQUIS

REQUIRED PROFILE

Tout public à partir de 16 ans
All public, from 16 years old



MODÉLISME PATTERN-MAKING

Apprentissage du patronnage par la technique de la coupe à plat et réalisation de modèles de jupe et chemisier. Découverte du patronnage par moulage et réalisation d'une robe en tissu.

Learn flat pattern-making techniques and create a skirt and a shirt.
Discover "moulage" techniques and create a dress in fabric.

4 SEMAINES
4 WEEKS

LANGUE

LANGUAGE

Cours enseignés en français
ou en anglais

Courses available in French
or in English

PLANNING

SCHEDULE

4 semaines / 4 weeks

du 3 au 27 Juillet 2018

July 3rd to 27th, 2018

du lundi au vendredi

from Monday to Friday

60h

TARIF

FEE

1450€

PROFIL REQUIS

REQUIRED PROFILE

Tout public

à partir de 16 ans

All public

from 16 years old

STYLISME + MODÉLISME

FASHION DESIGN
+ PATTERN-MAKING

4 SEMAINES
4 WEEKS

Voir descriptif « Stylisme » et « Modélisme »

See the description of « Fashion design » and « Pattern-Making »

LANGUE

LANGUAGE

Cours enseignés en français
ou en anglais

Courses available in French
or in English

PLANNING

SCHEDULE

4 semaines / 4 weeks

du 3 au 27 Juillet 2018

July 3rd to 27th, 2018

du lundi au vendredi

from Monday to Friday

120h

TARIF

FEE

2450€

PROFIL REQUIS

REQUIRED PROFILE

Tout public

à partir de 16 ans

All public

from 16 years old

4 SEMAINES
4 WEEKS

- ▶ Découverte et initiation au marketing / merchandising, les fondamentaux de la communication / événementiel, appliqués à la distribution de l'industrie textile et mode.
- ▶ Apprentissage des bases du marketing. Le marketing du secteur distribution textile, mode et accessoires : ses spécificités, ses outils, son vocabulaire, ses canaux de distribution.
- ▶ Les différents modes de communication du secteur: les fondamentaux, les spécificités, les évolutions, bons usages.
- ▶ Les événements incontournables de la mode : du salon au web, ateliers de travaux pratiques.

-
- ▶ Introduction to marketing / merchandising, communication fundamentals & specific events applied to textile & fashion industry's distribution
 - ▶ Basics of marketing. Marketing in Fashion, distribution, textiles and accessories: tools, characteristics, vocabulary.
 - ▶ Techniques of Communication in Fashion: Fundamentals, unique characteristics, the evolution, best practices.
 - ▶ Important Events in Fashion: from showrooms to the web, team workshops.

LANGUE

LANGUAGE

Cours enseignés en français ou en anglais
Courses available in French or in English

PLANNING

SCHEDULE

4 semaines / 4 weeks
du 3 au 27 Juillet 2018
July 3rd to 27th, 2018
du lundi au vendredi
from Monday to Friday
60h

TARIF

FEE

1450€

PROFIL REQUIS

REQUIRED PROFILE

Tout public
à partir de 16 ans
All public
from 16 years old



STYLISME + FASHION BUSINESS

FASHION DESIGN + FASHION BUSINESS

Vous n'arrivez pas à choisir entre Création et Business ? Découvrez l'ensemble de l'univers de la Mode et suivez les cours de Stylisme tout en vous initiant au Marketing et à la Communication de Mode, durant 4 semaines.

If you still hesitate to choose either Design or Business, take both courses simultaneously in our 4 weeks summer program and discover the Fashion Industry from all angles.



Designer : Marie Hombeline Decourcelles - Photographe : Clément Decoster

4 SEMAINES
4 WEEKS

LANGUE

LANGUAGE

Cours enseignés en français
ou en anglais

Courses available in French or in
English

PLANNING

SCHEDULE

4 semaines / 4 weeks

du 3 au 27 Juillet 2018

July 3rd to 27th, 2018

du lundi au vendredi

from Monday to Friday

120h

TARIF

FEE

2450€

PROFIL REQUIS

REQUIRED PROFILE

Tout public

à partir de 16 ans

All public

from 16 years old

STYLISME

FASHION DESIGN

Découverte de la silhouette de Mode et du dessin à plat. Apprentissage des techniques de mise en couleur et analyse des tendances. Mise en application de ces connaissances par la réalisation d'une mini collection.

Discover how to draw the fashion figurine and flat sketches. Learn about colour sketches and fashion trends. Based on this knowledge, create a capsule collection of garments.

LANGUE

LANGUAGE

Cours enseignés en français uniquement
Courses available in French only

PLANNING

SCHEDULE

Octobre 2018 à Juin 2019
October, 2018 - June, 2019
2 jours par semaine
2 days per week
du lundi au jeudi
from Monday to Thursday
2h par jour / 2h per day

TARIF

FEE

2900€

PROFIL REQUIS

REQUIRED PROFILE

Tout public à partir de 16 ans
All public, from 16 years old

MODÉLISME

PATTERN-MAKING

Apprentissage de la démarche du modéliste, de l'interprétation du dessin de Mode à la réalisation d'un prototype. Enseignement des processus de construction et d'architecture d'une jupe et d'un chemisier, patronnage par coupe à plat puis réalisation du prototype sur toile. Découverte du patronnage par moulage et réalisation d'un modèle personnel.

Learn the different steps of Pattern-Making, from interpretation of a fashion figurine to creation of a prototype. Discover the process of construction and architecture of a skirt and a shirt, the techniques of flat pattern drafting and create a prototype in muslin. Discover "moulage" techniques and create a personal garment.

LANGUE

LANGUAGE

Cours enseignés en français uniquement
Courses available in French only

PLANNING

SCHEDULE

Octobre 2018 à Juin 2019
October, 2018 - June, 2019
2 jours par semaine
2 days per week
du lundi au jeudi
from Monday to Thursday
2h par jour / 2h per day

TARIF

FEE

2900€

PROFIL REQUIS

REQUIRED PROFILE

Tout public à partir de 16 ans
All public, from 16 years old

STYLISME+MODÉLISME

FASHION DESIGN+PATTERN-MAKING

Voir descriptif « Stylisme » et « Modélisme »
See the description of « Fashion design » and « Pattern-Making »

LANGUE

LANGUAGE

Cours enseignés en français uniquement
Courses available in French only

PLANNING

SCHEDULE

Octobre 2018 à Juin 2019
October, 2018 - June, 2019
4 jours par semaine / 4 days per week
du lundi au jeudi
from Monday to Thursday
2h par jour / 2h per day

TARIF

FEE

4900€

PROFIL REQUIS

REQUIRED PROFILE

Tout public
à partir de 16 ans
All public
from 16 years old

COMMENT S'INSCRIRE ?

HOW TO APPLY?

LE SERVICE DES ADMISSIONS

ADMISSIONS OFFICE

A votre écoute du lundi au vendredi, le Service des Admissions répond à toutes vos questions sur les inscriptions et vous renseigne sur l'ensemble des formations proposées au sein de notre établissement. Disponible et dynamique, notre équipe vous accompagnera lors du processus d'inscription. Par téléphone ou par e-mail, n'hésitez pas à nous contacter.

The Admissions office is open from Monday to Friday to answer your questions regarding available programs and registration. Our team will guide you through the registration procedure. Do not hesitate to contact us by phone or via email.

PROCÉDURE D'INSCRIPTION

ADMISSIONS PROCEDURE

L'accès à ces cours ne nécessite pas de niveau d'étude particulier. Pour vous inscrire, il suffit de retourner le bulletin d'inscription ci-joint accompagné du paiement de l'acompte des frais de scolarité.

Short courses are open to all student from 16 years old, whatever your level of studies is. Simply complete the registration form attached to this brochure and return it to us along with your payment, either by post or email.



CONTACT

Infos & Inscriptions aux formations courtes :
Information and registration for short courses :

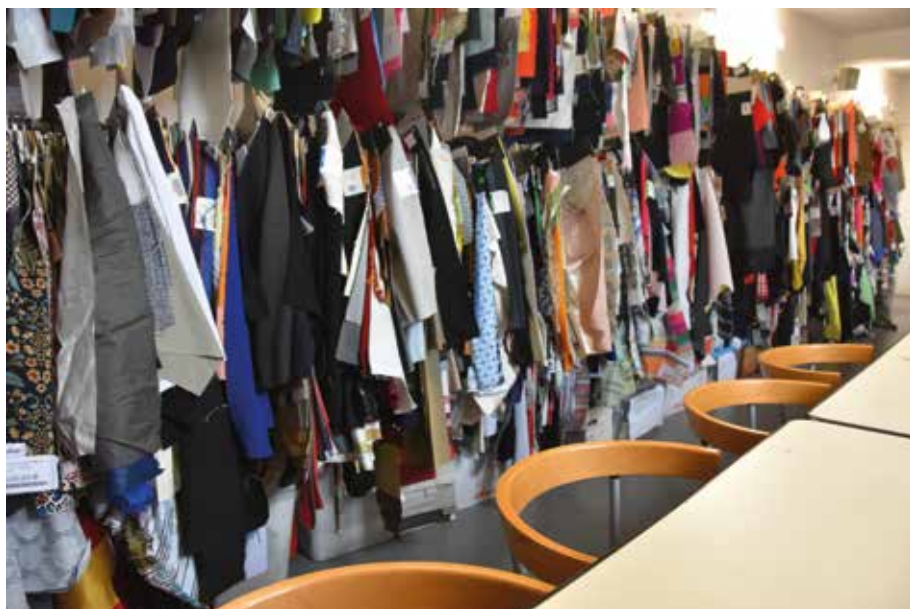
Pauline MALAUD
Tél : + 33 (0)1 44 83 81 54
pauline.malaud@esmod.com

LOCALISATION LOCATION

Notre campus jouit d'un emplacement unique au coeur de la capitale de la Mode.

L'école se situe à proximité des Grands Magasins et de la gare St Lazare; elle bénéficie d'un accès rapide à tous les autres quartiers mode. À 5 minutes de l'Opéra de Paris, à 15 minutes de Montmartre, ESMOD offre une multitude de choix.

Our campus is centrally located within the city of Paris! The school is a few blocks away from Paris' largest department stores and their corporate offices, 5 minutes from the St. Lazare metro stop with quick access to all the Parisian fashion districts, boutiques and museums.

**LA TISSUTHÈQUE**
FABRICS LIBRARY

La tissuthèque d'ESMOD permet aux étudiants, entre autre, d'illustrer leurs dossiers de style au moyen d'une très large gamme de matières et coloris.

The fabric library of ESMOD offers our students a large selection of fabrics to illustrate their sketchbooks.

NB : Horaires d'ouvertures variables, accès accompagné d'un professeur.

Flexible opening hours, access accompanied by a teacher.

**SALLE DE CLASSE**
CLASSROOM**SALLE DE MONTAGE**
SEWING ROOM

LA BOUTIQUE DE FOURNITURES TEACHING SUPPLIES SHOP

La boutique ESMOD vous proposera d'acheter l'ensemble des fournitures indispensables à la réalisation de vos travaux directement à l'école sous forme de packs pédagogique. La liste des fournitures vous sera envoyée avec les convocations.

In order to follow our programs, certain supplies are necessary to work on your projects. These teaching supplies are for sale at Esmod supplies shop, located at the school.

LES EDITIONS ESMOD ESMOD EDITIONS

Héritage du patrimoine d'Esmod, les Editions ont toujours fait partie de la pédagogie de l'école et sont plébiscitées par la profession.

En début de formation, nous proposons aux étudiants d'acquérir les supports pédagogiques sous forme de pack.

An ESMOD historical legacy, ESMOD Editions have always formed an integral part of the school's teaching and are approved by the profession. At the beginning of the course, Esmod books are for sale.

Prix des Packs Fournitures 2017 à titre indicatif :
For your information, supplies pack's cost:

COURS D'ÉTÉ / SUMMER COURSES :

- Stylisme / Fashion Design : **50 euros**
- Modélisme / Pattern Marking : **80 euros**
- Stylisme et modélisme / Fashion Design & Pattern Making : **130 euros**

COURS DU SOIR / SUMMER COURSES :

- Stylisme / Fashion Design : **25 euros**
- Modélisme / Pattern Marking : **105 euros**
- Stylisme et modélisme / Fashion Design & Pattern Making : **125 euros**

Prix des Packs pédagogiques EDITIONS 2017 à titre indicatif :

For your information, EDITIONS 2017 supplies pack's cost:

COURS D'ÉTÉ / SUMMER COURSES :

- Stylisme / Fashion Design : **45 euros**
- Modélisme / Pattern Marking : **38 euros**
- Stylisme et modélisme / Fashion Design & Pattern Making : **83 euros**

COURS DU SOIR / SUMMER COURSES :

- Stylisme / Fashion Design : **166 euros**
- Modélisme / Pattern Marking : **96 euros**
- Stylisme et modélisme / Fashion Design & Pattern Making : **204 euros**

LA SALLE ÉTUDIANTE STUDY ROOM

Une salle étudiante est mise à disposition des étudiants en accès libre. Elle est équipée de postes en réseau avec les packs windows et Adobe, d'un fer à repasser, de machines à coudre, etc..

The study room is a free access place for students. It is equipped with computers with Windows & Adobe, irons and sewing machine, etc...



LE SERVICE ÉTUDIANT

STUDENT SERVICES

Après votre inscription, ce service vous aide dans toutes vos démarches de recherche de logements (plusieurs partenaires voir ci-dessous) et sera à votre écoute pour toute question durant votre formation.

Following your registration, the student service team can help you with housing (different offers below) and will be available to give you useful advice and answers to all your questions.



Laurent
MADEC



David
BRASIER

LES POSSIBILITÉS DE LOGEMENT

ACCOMMODATIONS

IMMOJEUNES

Site immobilier de particulier à particulier pour tout type d'hébergement (résidences étudiantes, locations, colocations, locations courtes et longues durées).

www.esmod.immojeune.com - Campus password : esmod2015p9

PARIS HOSPITALITY

Agence immobilière proposant également des services de conciergerie (transfert gare et aéroport, cartes SIM prépayées, packs assurance).

Pascal Bronstein - 06 83 83 60 25 - esmod@paris-hospitality.com
www.paris-hospitality.com

SPOTAHOME

Plateforme de réservation en ligne pour des locations à moyen ou long terme.

www.spotahome.com
Jessica Meric - 01 76 40 01 75 - jessika@spotahome.com

ATOME

Hébergement au sein d'une famille (840€/mois) et les familles sont toutes à Paris.

www.atomeparis.com/fr

FRANCE FAMILLE

(pour les étudiants internationaux uniquement)

Hébergement au sein d'une famille.

Différentes formules possibles (chambre seul, demi-pension, bed & breakfast, cours ou long séjour).

www.sejoursfrancefamille.fr

CAMPUSEA

Résidence étudiante

www.campusea.fr - Password: ESMOD

IMMOJEUNES

Owners real estate site, for all kinds of housing (students' residences, renting, flat sharing, short term renting).

www.esmod.immojeune.com - Campus password : esmod2015p9

PARIS HOSPITALITY

Real estate agency providing concierge services on demand

Pascal Bronstein

06 83 83 60 25

esmod@paris-hospitality.com

SPOTAHOME

Mid-term to long-term online booking platform for rental accommodation.

www.spotahome.com

Jessica Meric - 01 76 40 01 75 - jessika@spotahome.com

ATOME

Accommodation in a family (different levels of integration). Affordable (840€/month all inclusive) and near the school.

<https://www.atomeparis.com/en/>

FRANCE FAMILLE

Accommodation in a family.

Several booking options (room only, half pension, bed & breakfast, long or short term).

www.sejoursfrancefamille.fr

CAMPUSEA

Hall Residence

www.campusea.fr

Password: ESMOD



Designer : Ha Young Sim - Photographe : Yu Jin Jean

WWW.ESMOD.COM

Infos & Inscriptions aux formations courtes :
Information and registration for short courses :

Pauline MALAUD - Tél : + 33 (0)1 44 83 81 54 - pauline.malaud@esmod.com

ESMOD ISEM - SERVICE DES ADMISSIONS - 12 rue de la Rochefoucauld - 75009 Paris